



ที่ ศธ ๐๗๐๓๘/ก ๖๐๕

สำนักงานส่งเสริมการเรียนรู้จังหวัดชลบุรี
เลขที่ ๙๗/๓๒ หมู่ ๑ ถนนพระยาสุรเสนา
ตำบลเสม็ด อำเภอเมืองชลบุรี จังหวัดชลบุรี
๒๐๐๐๐

๑๕ เมษายน ๒๕๖๗

เรื่อง ขอเชิญร่วมเป็นเจ้าของภาพทอดผ้าป่าสามัคคีห้องสมุดประชาชน “เฉลิมราชกุมารี” อำเภอวัฒนานคร
จังหวัดสระแก้ว

เรียน ผู้อำนวยการศูนย์ส่งเสริมการเรียนรู้อำเภอ ทุกอำเภอ

สิ่งที่ส่งมาด้วย แบบตอบรับการบริจาคฯ จำนวน ๑ ฉบับ

ด้วยสำนักงานส่งเสริมการเรียนรู้จังหวัดสระแก้ว ได้ดำเนินการก่อสร้างอาคารห้องสมุดประชาชน “เฉลิมราชกุมารี” อำเภอวัฒนานคร จังหวัดสระแก้ว ได้กำหนดทอดผ้าป่าสามัคคีเพื่อระดมทุนปรับปรุงภูมิทัศน์ ตกแต่งภายนอก - ภายใน อาคารห้องสมุดประชาชนฯ ในวันอังคารที่ ๔ มิถุนายน พ.ศ. ๒๕๖๗ ณ ห้องสมุดประชาชน “เฉลิมราชกุมารี” อำเภอวัฒนานคร จังหวัดสระแก้ว

ในการนี้ สำนักงานส่งเสริมการเรียนรู้จังหวัดชลบุรี จึงขอเรียนเชิญท่าน และบุคลากรในสังกัด ร่วมบริจาคทรัพย์เป็นเจ้าภาพทอดผ้าป่าสามัคคีในครั้งนี้ ซึ่งการบริจาคสามารถนำมาลดหย่อนภาษี โดยหักลดหย่อนได้ ๒ เท่าของที่จ่ายจริง โดยขอความอนุเคราะห์นำส่งเงินบริจาคมายังสำนักงานส่งเสริมการเรียนรู้จังหวัดชลบุรี ภายในวันที่ ๒๓ พฤษภาคม ๒๕๖๗ เพื่อรวบรวมนำส่งสำนักงานส่งเสริมการเรียนรู้จังหวัดสระแก้ว ต่อไป

จึงเรียนมาเพื่อทราบ

ขอแสดงความนับถือ

(นางวิบูลย์ พร้อมมูล)

ผู้อำนวยการสำนักงานส่งเสริมการศึกษานอกระบบและการศึกษาตามอัธยาศัยจังหวัดชลบุรี
ปฏิบัติหน้าที่ผู้อำนวยการสำนักงานส่งเสริมการเรียนรู้จังหวัดชลบุรี

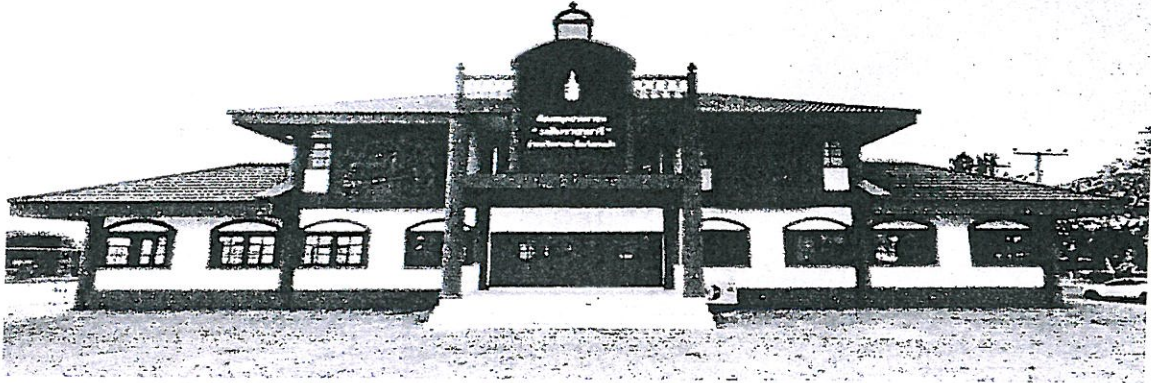
กลุ่มอำนาจการ

โทรศัพท์ ๐-๓๘๒๘-๗๑๔๘

โทรสาร ๐-๓๘๒๗-๓๗๙๘

ไปรษณีย์อิเล็กทรอนิกส์ cbi_nfedc@nfe.go.th

แบบตอบรับการบริจาค
เพื่อระดมทุนปรับปรุงภูมิทัศน์ตกแต่งภายนอก - ภายใน อาคารห้องสมุดประชาชน
“เฉลิมราชกุมารี” อำเภอพัฒนานคร จังหวัดสระแก้ว



ชื่อ - นามสกุล
หน่วยงาน.....
ที่อยู่.....
โทรศัพท์.....โทรสาร.....อีเมล.....

ร่วมทำบุญทอดผ้าป่าสามัคคี

- จำนวน บาท (.....)
- เงินสด
 โอนเข้าบัญชี
 ต้องการลดหย่อนภาษี ไม่ต้องการลดหย่อนภาษี

ประสงค์ลดหย่อนภาษี

ชื่อ - นามสกุล.....
เลขบัตรประชาชน.....

วิธีการบริจาค

๑. โอนเข้าบัญชีธนาคารกรุงไทย สาขาพัฒนานคร ชื่อบัญชี “โครงการจัดสร้างห้องสมุดประชาชนเฉลิมราชกุมารี อำเภอพัฒนานคร จังหวัดสระแก้ว” เลขที่บัญชี ๒๒๐-๐-๖๗๗๙๒-๘ โดยหักลดหย่อนได้ ๒ เท่าของที่จ่ายจริง

๒. กรุณาส่งแบบตอบรับและสำเนาไปโอนเงิน พร้อมทั้งชื่อ นามสกุล ที่อยู่อย่างชัดเจน ทางอีเมล skw_nfedc@nfe.go.th เพื่อออกหลักฐานการรับเงิน

๓. กรณีที่ร่วมบริจาค ๓๐,๐๐๐ บาทขึ้นไป จะได้รับเข็มพระนามาภิไธยย่อ (ส.ธ.)

๔. ติดต่อประสานงาน นางสาวทองใส อาบทอง เบอร์โทร ๐๖๑-๑๙๕-๒๔๖๘

ลงชื่อ.....ผู้บริจาค
(.....)