



ที่ ศธ ๐๗๐๓๘/ว ๕๗๒

สำนักงานส่งเสริมการเรียนรู้จังหวัดชลบุรี  
๙๗/๓๒ ม. ๑ ถ.พระยาสำเภา ต.เสม็ด  
อ.เมืองชลบุรี จ.ชลบุรี ๒๐๐๐๐

๑๗ เมษายน ๒๕๖๗

เรื่อง ขอเชิญเข้าร่วมขับเคลื่อนกิจกรรมโรงเรียนครอบครัว

เรียน ผู้อำนวยการศูนย์ส่งเสริมการเรียนรู้อำเภอ ทุกอำเภอ

สิ่งที่ส่งมาด้วย ๑. เอกสารประชาสัมพันธ์เชิญชวนร่วมกิจกรรมโรงเรียนครอบครัว จำนวน ๑ ฉบับ  
๒. ขอบเขตการรายงานข้อมูล จำนวน ๑ ฉบับ

ด้วยกรมส่งเสริมการเรียนรู้ แจ้งว่ากรมกิจการสตรีและสถาบันครอบครัว ได้ขับเคลื่อนกิจกรรมโรงเรียนครอบครัว (พื้นที่เรียนรู้ของสมาชิกครอบครัวทุกช่วงวัย) ในปีงบประมาณ พ.ศ. ๒๕๖๗ โดยไม่เน้นการให้ความรู้ในลักษณะห้องเรียน แต่เป็นการสร้างการเรียนรู้ให้แก่ครอบครัวตามสถานการณ์ของชีวิตผ่านกระบวนการเรียนรู้แบบมีส่วนร่วมตามบริบทของชุมชน กิจกรรมโรงเรียนครอบครัวจะเป็นกลไกที่ส่งเสริมการให้ความรู้เพิ่มทักษะ และสร้างภูมิคุ้มกันให้แก่สมาชิกครอบครัวทุกช่วงวัย โดยจัดทำเนื้อหาความรู้ ๕ หลักสูตร ได้แก่ ๑) เตรียมความพร้อมก่อนมีครอบครัวหรือก่อนใช้ชีวิตคู่ ๒) เตรียมความพร้อมครอบครัวตั้งครรภ์หรือพ่อแม่มือใหม่ ๓) เตรียมความพร้อมครอบครัวที่มีลูกวัยรุ่น ๔) เตรียมความพร้อมครอบครัวที่มีผู้สูงอายุ ๕) เตรียมความพร้อมครอบครัวสำหรับการรับมือในสถานการณ์ต่าง ๆ และขอเชิญชวนหน่วยงานและสถานศึกษาในสังกัดกรมส่งเสริมการเรียนรู้เข้าร่วมกิจกรรมโรงเรียนครอบครัว

ในการนี้ เพื่อเป็นการส่งเสริมการขับเคลื่อนกิจกรรมโรงเรียนครอบครัว สำนักงานส่งเสริมการเรียนรู้จังหวัดชลบุรี ขอเชิญชวนสถานศึกษาของท่านเข้าร่วมกิจกรรมโรงเรียนครอบครัว โดยสามารถสมัครเข้าร่วมกิจกรรมผ่านระบบออนไลน์ที่ <https://bit.ly/3U6isbx> หรือ QR code รายละเอียดตามสิ่งที่ส่งมาด้วย ภายในวันที่ ๓๑ พฤษภาคม ๒๕๖๗ โดยกรมกิจการสตรีและสถาบันครอบครัว จะดำเนินการจัดส่งองค์ความรู้/หลักสูตร สื่อความรู้ และตราสัญลักษณ์ครอบครัวให้สถานศึกษาที่สมัครเข้าร่วมกิจกรรม เพื่อนำไปเผยแพร่และประชาสัมพันธ์ต่อไป ทั้งนี้ หากสถานศึกษาของท่านสมัครเข้าร่วมแล้ว และมีการขับเคลื่อนกิจกรรมดังกล่าว ขอให้รายงานผลการดำเนินงานมายังงานภาคีเครือข่ายและกิจการพิเศษ ผ่านระบบออนไลน์ได้ที่ <https://bit.ly/3PREopr> หรือ QR Code ที่ปรากฏท้ายหนังสือ ภายในวันที่ ๒๐ ของทุกเดือน

จึงเรียนมาเพื่อทราบ และดำเนินการต่อไป

ขอแสดงความนับถือ

(นางวิบูล พรอมมูล)

ผู้อำนวยการสำนักงานส่งเสริมการศึกษานอกระบบและกวรศึกษตามอัธยาศัยจังหวัดชลบุรี

ปฏิบัติหน้าที่ผู้อำนวยการสำนักงานส่งเสริมการเรียนรู้จังหวัดชลบุรี

กลุ่มส่งเสริมการศึกษานอกระบบ (งานภาคีเครือข่ายและกิจการพิเศษ)

โทร ๐ ๓๘๒๘ ๗๑๔๘/โทรสาร ๐ ๓๘๒๗ ๓๗๘๘

ไปรษณีย์อิเล็กทรอนิกส์ : [cbi\\_nfedc@nfe.go.th](mailto:cbi_nfedc@nfe.go.th)



ลิงก์สมัครเข้าร่วม



ลิงก์แบบรายงาน

สำนักงานส่งเสริมการเรียนรู้จังหวัดชลบุรี  
เลขที่รับ 3933  
วันที่ 5 มิ.ย. 2567  
เวลา 10.33



ที่ ศธ ๐๗๐๐๕/ ๒๕๖๗

กรมส่งเสริมการเรียนรู้  
กระทรวงศึกษาธิการ  
กทม. ๑๐๓๐๐

๕ เมษายน ๒๕๖๗

เรื่อง ขอเชิญชวนเข้าร่วมขับเคลื่อนกิจกรรมโรงเรียนครอบครัว

เรียน ผู้อำนวยการสำนักงานส่งเสริมการเรียนรู้จังหวัด/กรุงเทพมหานคร และผู้อำนวยการศูนย์หรือสถาบัน  
การเรียนรู้เฉพาะด้านหรือเฉพาะกิจการทุกแห่ง

สิ่งที่ส่งมาด้วย เอกสารประชาสัมพันธ์เชิญชวนร่วมกิจกรรมโรงเรียนครอบครัว จำนวน ๑ ฉบับ

ด้วยกรมกิจการสตรีและสถาบันครอบครัว ได้ขับเคลื่อนกิจกรรมโรงเรียนครอบครัว (พื้นที่เรียนรู้ของสมาชิกครอบครัวทุกช่วงวัย) ในปีงบประมาณ พ.ศ. ๒๕๖๗ โดยไม่เน้นให้ความรู้ในลักษณะ ของห้องเรียน เป็นการสร้างการเรียนรู้ให้แก่ครอบครัวตามสถานการณ์ของชีวิตผ่านกระบวนการเรียนรู้ แบบมีส่วนร่วมตามบริบทของชุมชน กิจกรรมโรงเรียนครอบครัวจะเป็นกลไกที่ส่งเสริมการให้ความรู้ เพิ่มทักษะ และสร้างภูมิคุ้มกันให้แก่สมาชิกครอบครัวทุกช่วงวัย โดยจัดทำเนื้อหาความรู้ ๕ หลักสูตร ได้แก่ ๑) เตรียมความพร้อมก่อนมีครอบครัวหรือก่อนใช้ชีวิตคู่ ๒) เตรียมความพร้อมครอบครัวตั้งครรภ์หรือ พ่อแม่มือใหม่ ๓) เตรียมความพร้อมครอบครัวที่มีลูกวัยรุ่น ๔) เตรียมความพร้อมครอบครัวที่มีผู้สูงอายุ และ ๕) เตรียมพร้อมครอบครัวสำหรับการรับมือในสถานการณ์ต่าง ๆ และขอเชิญชวนหน่วยงาน และสถานศึกษาในสังกัดกรมส่งเสริมการเรียนรู้เข้าร่วมกิจกรรมโรงเรียนครอบครัว

ในการนี้ เพื่อเป็นการส่งเสริมการขับเคลื่อนกิจกรรมโรงเรียนครอบครัว กรมส่งเสริมการเรียนรู้ จึงขอเชิญชวนสถานศึกษาเข้าร่วมกิจกรรมโรงเรียนครอบครัว โดยสามารถสมัครเข้าร่วมกิจกรรมผ่านช่องทาง QR Code รายละเอียดตามสิ่งที่ส่งมาด้วย ภายในวันที่ ๓๑ พฤษภาคม ๒๕๖๗ ทั้งนี้ กรมกิจการสตรีและสถาบัน ครอบครัว จะดำเนินการจัดส่งองค์ความรู้/หลักสูตร สื่อความรู้ และตราสัญลักษณ์โรงเรียนครอบครัว ให้สถานศึกษาที่สมัครเข้าร่วมกิจกรรม เพื่อนำไปเผยแพร่ประชาสัมพันธ์ต่อไป

จึงเรียนมาเพื่อทราบ และดำเนินการต่อไป

ขอแสดงความนับถือ

(นายชัยวัฒน์ พันธุ์วัฒนสกุล)

รองอธิบดีกรมส่งเสริมการเรียนรู้

กลุ่มส่งเสริมกิจการการศึกษาและเครือข่าย ปฏิบัติราชการแทนอธิบดีกรมส่งเสริมการเรียนรู้

โทร. ๐ ๒๒๘๐ ๑๗๔๖

โทรสาร ๐ ๒๒๘๒ ๒๘๕๘

สค.  
ขอเชิญชวน  
ร่วมกิจกรรม



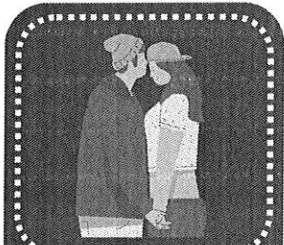
# โรงเรียนครอบครัว

โรงเรียนครอบครัว เป็นพื้นที่เรียนรู้ของสมาชิกครอบครัวทุกช่วงวัย ไม่เน้นให้ความรู้ในลักษณะของห้องเรียน แต่เป็นการสร้างการเรียนรู้ให้แก่ครอบครัว ตามสถานการณ์ของชีวิต ด้วยกระบวนการเรียนรู้แบบมีส่วนร่วมตามบริบทของชุมชน กิจกรรมโรงเรียนครอบครัวเป็นกลไกที่ส่งเสริมการเรียนรู้ เพิ่มทักษะ และสร้างภูมิคุ้มกันให้แก่สมาชิกครอบครัว โดยเนื้อหาความรู้สำหรับครอบครัว 4 กลุ่มเป้าหมาย 5 หลักสูตร ดังนี้

## 4 กลุ่มเป้าหมาย

1. ครอบครัวที่มีผู้ที่เตรียมความพร้อมก่อนใช้ชีวิตคู่ หรือแต่งงานใหม่
2. ครอบครัวที่มีสมาชิกตั้งครรภ์หรือคลอดบุตรใหม่
3. ครอบครัวที่มีลูกวัยรุ่น
4. ครอบครัวที่มีผู้สูงอายุ

## 5 หลักสูตร



เตรียมความพร้อมก่อนมีครอบครัวหรือก่อนใช้ชีวิตคู่



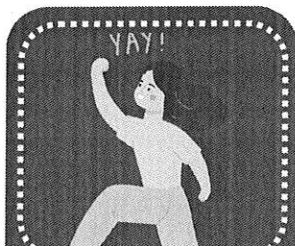
เตรียมความพร้อมครอบครัวตั้งครรถ์หรือพ่อแม่มีใหม่



เตรียมความพร้อมครอบครัวที่มีลูกวัยรุ่น



เตรียมความพร้อมครอบครัวที่มีผู้สูงอายุ



เตรียมความพร้อมครอบครัวสำหรับการรับมือในสถานการณ์ต่าง ๆ



สมัครเข้าร่วมกิจกรรม  
โรงเรียนครอบครัว  
ได้ที่ QR Code

"มาร่วมเป็นส่วนหนึ่ง  
ในการสร้างความเข้มแข็ง  
ของครอบครัวกันเถอะ"

\*\*\*เมื่อสมัครเข้าร่วมการขับเคลื่อนกิจกรรมโรงเรียนครอบครัวแล้ว  
กรมกิจการสตรีและสถาบันครอบครัว จะนำส่งองค์ความรู้ให้กับ  
หน่วยงานของท่าน เพื่อนำไปใช้จัดกิจกรรมโรงเรียนครอบครัว\*\*\*

สอบถามข้อมูลเพิ่มเติม :

กลุ่มส่งเสริมและพัฒนา กองส่งเสริมสถาบันครอบครัว โทร. 02-659-6718